

УЧАСТОК ЗЕМЛИ МЕНЕУ (Meneou Village)

Общая характеристика

Площадь земли	105,610 кв. метров, состоящая из двух смежных участков 57,000 кв.м и 48,610 кв.м
---------------	--

Описание развития

Предлагаемая собственность представляет собой вакантный участок земли, расположенный на территории поселка Менеу, в предместье Ларнаки, к северу от шоссе Менеу – Кити, на территории нового жилого района. Земля находится примерно на одном уровне с Средиземным морем и представляет собой большой по протяженности участок. Один из участков- **57.000 кв.метров уже переведен с целевым назначением «под строительство жилых комплексов»**, с разрешением застройки до 50%, а **второй участок – ещё числится с «сельскохозяйственным назначением»** с разрешением застройки до 10%.. Уже вынесено решение на строительство подъездных дорог к данным участкам, которое проходит за счёт местного муниципалитета. В процессе получения разрешения находится проект разделения земли на 65 участков в 1-й фазе и на 120 во 2-й фазе, после того, как часть земли, находящаяся в «сельскохозяйственном назначении», официально перейдет в назначение «под строительство жилых комплексов».

Возможности

Данный земельный участок является свободным и выставлен на продажу. Поселок Менеу в последние годы развивается с завидной быстротой, чему, безусловно, способствуют близкая территориальная расположенность к Ларнаке и к берегу моря. Данная местность становится все более привлекательной для инвестирования, а также определяется тенденция к росту цен на недвижимость в данном регионе. Спрос в основном направлен на свободные земельные участки для развития, а также на большие элитные дома. Учитывая все вышеперечисленное, данный земельный участок является весьма перспективным в плане инвестирования (с условием разделения земли на более мелкие участки).

Оценочная стоимость

Собственник земли провёл официальную экспертизу и оценку земли, согласно которой земля свободна, готова к продаже и дальнейшей застройке. Заключение оценщика представлено Банку Кипра и одобрено.

Рыночная стоимость кв. метра земли в данном районе с переведенным целевым назначением «под строительство жилых комплексов».	Евро 430/кв. метр
Рыночная стоимость кв. метра земли с сельскохозяйственным назначением в данном районе	Евро 123/кв.метр
Стоимость продажи земли 10,5 Га, из которых 5,7 Га с переведенным назначением и 4,9 Га с сельскохозяйственным от собственника	Евро 20,000,000 что составляет Евро 189/кв метр

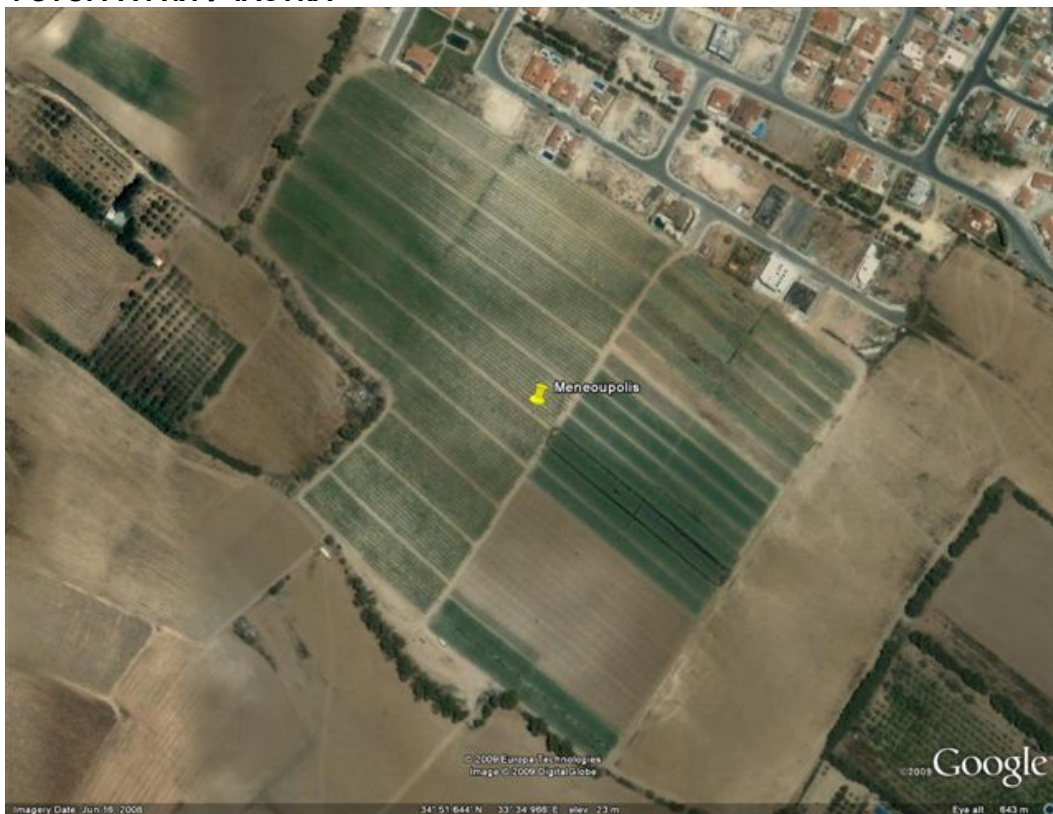


Feod Group

КАРТА РАСПОЛОЖЕНИЯ УЧАСТКА ПО ОТНОШЕНИЮ К АЭРОПОРТУ И ПРИБРЕЖНОЙ ЗОНЕ



ФОТОГРАФИЯ УЧАСТКА



65125, Украина, г. Одесса, ул. Большая Арнаутская, 2а, офис 301
Тел: (+380482) 32 44 38; Факс: (+380482) 725 56 07
E-mail: info@investment-cyprus.com
www.investment-cyprus.com www.feod.com.ua