

Кити - Ларнака (Potamos – Kiti Village)

Общая характеристика

Размеры участка	17.261 метров квадратных
Цена для продажи	5.550.000 Евро

Целевое назначение земельных участков

Участок предназначен для развития туристической зоны			
Строение	Макс. кол-во этажей	% застройки	Покрытая зона
Гостиница	3 этажа	45%	20%
Туристический комплекс	2 этажа	40%	20%
Жилой дом	2 этажа	20%	20%

Привлекательность расположения и развития данного земельного участка

Данный участок земли находится в туристической зоне живописного населенного пункта Кити и на расстоянии 2.5 км от населенного пункта Перволия, что обеспечивает немедленный доступ ко всем коммуникациям. Южная, восточная и северная границы участка ограничены асфальтированными дорогами. Участок по западной границе находится на расстоянии всего 300 метров от Средиземного моря. Все эти факторы делают участок особенно привлекательным. Участок находится всего 6 км от международного аэропорта Ларнаки и около 10 км от центра Ларнаки.

Прибрежная часть, прилегающая к участку, предназначена для развития развлекательных пляжных инфраструктур.

Ближайшие жилые комплексы расположены всего в 500 метрах от земельного участка.

Основная часть данного региона находится в стадии интенсивного развития.

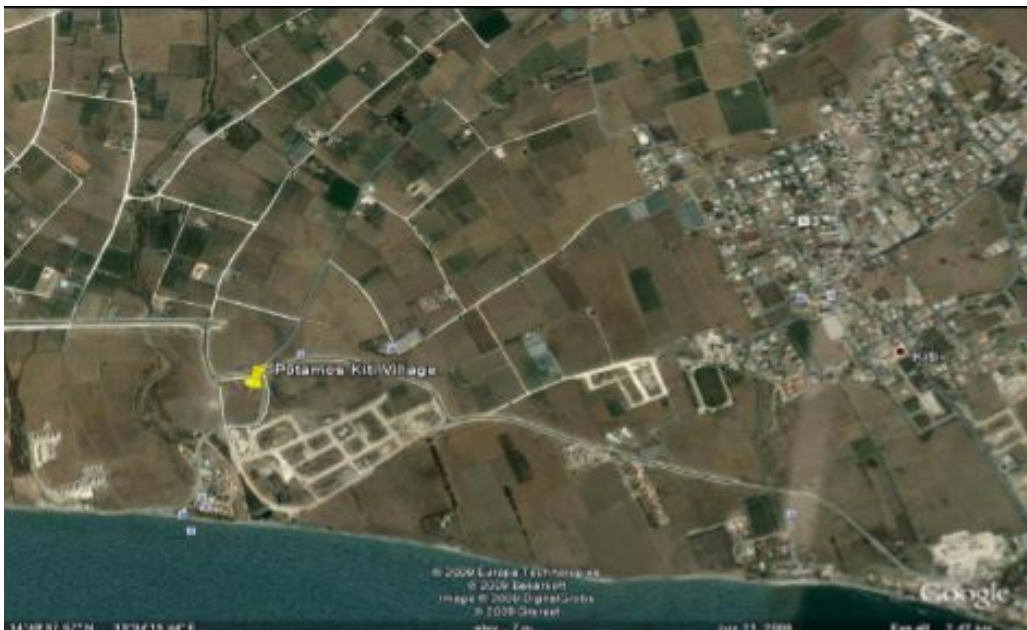
Топографическая карта

Google Earth: "Potamos Kiti Village" lat=34.8241631563, lon=33.5628854248

ЛАРНАКА ЗАПАДНАЯ ОБЛАСТЬ ДО POTAMOS KITI VILLAGE (радиус 10 км)



ТУРИСТИЧЕСКИЙ РАЙОН КИТИ И PERVOLIA VILLAGE



ОТЛИЧНОЕ МЕСТОРАСПОЛОЖЕНИЕ УЧАСТКА (ОБЩИЙ ПЛАН)



С СЕВЕРА НА ЮГ (ПЕРЕВЕРНУТАЯ КАРТА ПОД УГЛОМ) –ОТОБРАЖАЕТ ИНТЕНСИВНУЮ ЗАСТРОЙКУ ПРИБРЕЖНОЙ ЗОНЫ ОТ НОВОГО АЭРОПОРТА К УЧАСТКУ ПРОЭКТАМИ ЖИЛЫХ КОМПЛЕКСОВ И ОТЕЛЕЙ ВДОЛЬ ПОБЕРЕЖЬЯ



СЕВЕРО-ЗАПАДНЫЙ УГОЛ УЧАСТКА, ДОРОГА СЛЕВА В ПОСЕЛОК И СПРАВА К МОРЮ



СЕВЕРНЫЙ КРАЙ УЧАСТКА, НАПРАВЛЕНИЕ НА ЮГ

