

## Филимени (Filimeni sea front- Ayios Theodoros Village)

### Общая характеристика

Размеры участка	8.696 метров квадратных	12.965 метров квадратных
Дополнительная информация	Приблизительно 1300 кв.м. будет использовано под расширение магистрали	
<b>ЦЕНА ДЛЯ ПРОДАЖИ</b>		
<b>Оба участка площадью 21.661 кв.м( 2.2 га) продаются по цене одного за 7.000.000 Евро</b>		

### Целевое назначение земельных участков

Одной из важных деталей также является тот факт, что данные участки уже зарегистрированы в местных и государственных органах власти для изменения целевого назначения с «сельскохозяйственного» на «туристический». Под «туристическим» назначением следует понимать, что 20% земли может быть использовано под строительство жилых домов, 40% - под строительство туристических комплексов и 45% - под строительство гостиницы. Изменение целевого назначения земельных участков будет закончено в 4 квартале 2009 года.

### Развитие данных земельных участков

- 5-звездочная гостиница Алдина Бич с частным яхт клубом находится на расстоянии 500 метров восточнее от земельных участков.
- Уже запланировано развитие и строительство различных туристических объектов в восточном направлении от данных участков.
- Уже куплена земля под постройку 6-ти звездочной гостиницы в западном направлении от земельных участков.
- Северная часть данной территории также будет приспособлена для туристических и развлекательных нужд. Уже предлагается курортное жилье на холмах, расположенное на расстоянии 600 м к северу от участков.
- На расстоянии 3 км западнее от земельных участков уже находятся туристические жилые комплексы.

### Привлекательность расположения

- Сложно найти на Кипре участки с более выгодным расположением к морю. Участки расположены на границе двух населенных пунктов Аюс Теодорос и Аламинос. Обеспечен подвод всех коммуникаций. Южная часть участков примыкает к Средиземному морю, а северная к основной дороге между Ларнакой и Лимассолом. Участки находятся в 15 км от международного аэропорта Ларнаки и в 20 км от центра Ларнаки. Участки находятся на возвышении 20м над уровнем моря, что обеспечивает великолепный панорамный вид.
- Оба участка оформлены на компанию и готовы к продаже нерезидентам Республики Кипр. При покупке участков через компанию, Вы освобождаетесь от обязательного налога на передачу прав собственности в размере 8% от стоимости.
- Месторасположение участков вблизи г. Ларнака является наилучшим на Кипре для инвестиции, так как регион включён в государственную программу развития с инвестицией более 4 млрд. Евро. Заканчивается строительство нового большого аэропорта, способного принимать более 9 млн. пассажиров в год, который вводится в эксплуатацию в ноябре 2009г. Расширяется существующий морской порт Ларнаки для приёма больших круизных лайнеров, что в настоящее время не может обеспечить главный морской порт Кипра - Лимассол.
- Данные участки, бесспорно, будут приспособлены для туристского использования с последующим расширением прав застройки через 3 - 8 месяцев.
- Все грядущие изменения приведут к повышению стоимости данных участков минимум на 40 %



**Feod Group**

Топографическая карта

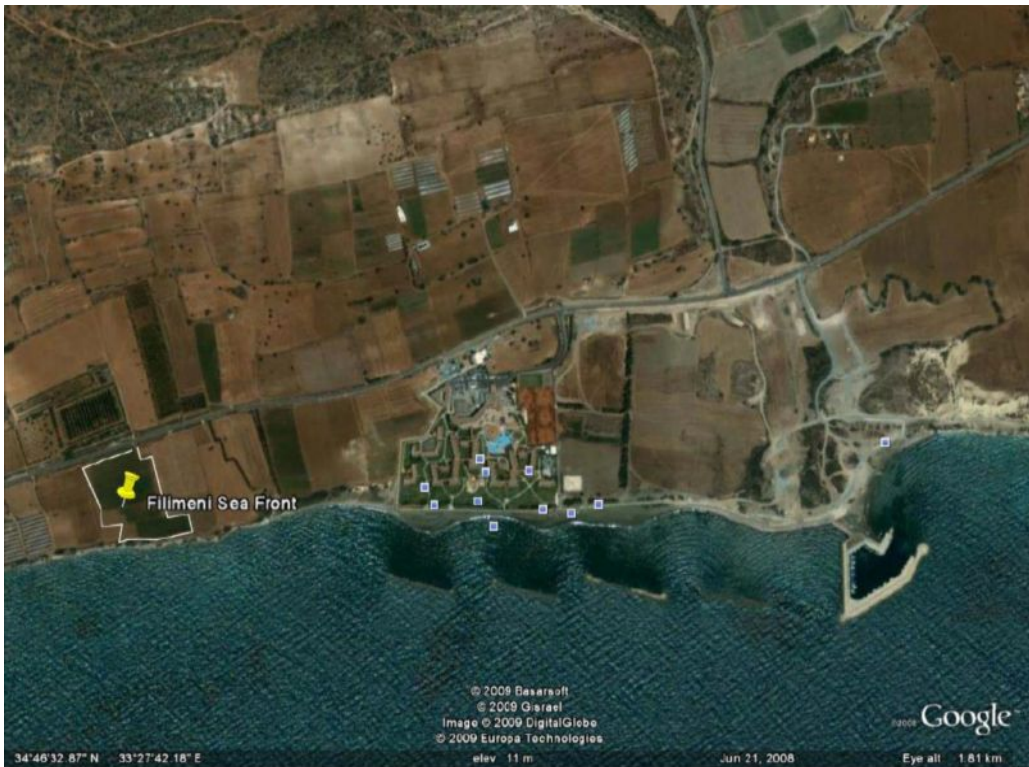
Google Earth: "Filimeni Sea Front" lat=34.7726444214, lon=33.4533675133

ЗАПАДНАЯ МОРСКАЯ ЧАСТЬ ЛАРНАКИ (радиус 20 км)

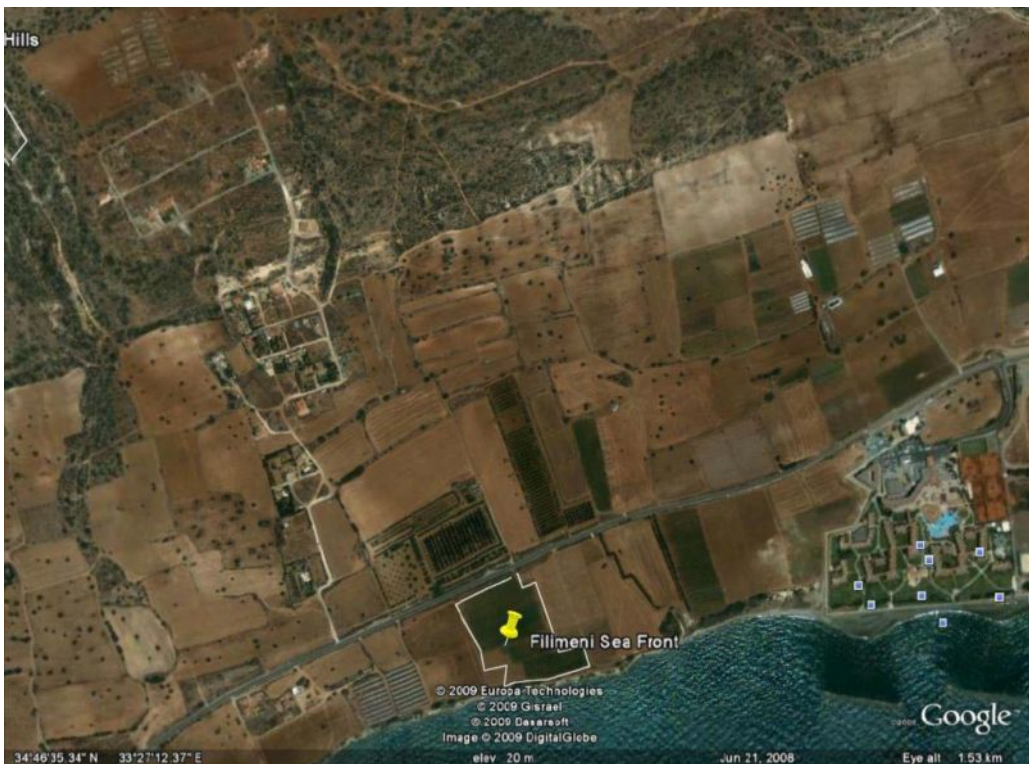


65125, Украина, г. Одесса, ул. Большая Арнаутская, 2а, офис 301  
Тел: (+380482) 32 44 38; Факс: (+380482) 725 56 07  
E-mail: [info@investment-cyprus.com](mailto:info@investment-cyprus.com)  
[www.investment-cyprus.com](http://www.investment-cyprus.com) [www.feod.com.ua](http://www.feod.com.ua)

МОРСКАЯ ЧАСТЬ ФИЛИМИНИ – 5-звездочная гостиница Алдина Бич - Яхт клуб



КУРОРТНОЕ ЖИЛЬЕ НА ХОЛМАХ 500 м. к северу от участков



ТУРИСТИЧЕСКИЕ ЖИЛЫЕ КОМПЛЕКСЫ на расстоянии 3 км западнее от участков (выделено красным)

